

Öffnungszeiten

Naturparkzentrum

Mittwoch bis Sonntag und Feiertage: 10 – 17 Uhr

Gruppen auf Anfrage auch außerhalb der Öffnungszeiten.
Im Winterhalbjahr abweichende Öffnungszeiten.

Die Außenanlage ist frei zugänglich.

Preise

Eintritt in die Ausstellung

Erwachsene	3,00 €
Kinder	1,50 €
Familien	6,00 €
Gruppen	2,00 € pro Person
Schulklassen und Kindergärten	1,00 € pro Person

Nutzung der Wildkatzenlebnisanlage kostenfrei

Führungen

Unsere Naturparkführer führen Sie gerne durch die Wildkatzenwelt. Der Preis für eine Führung von 1,5 h Dauer beläuft sich auf 40 €.

Nähere Informationen und Anmeldeformulare finden Sie unter www.naturpark-stromberg-heuchelberg.de

Wildkatzensichtungen

Haben Sie eine Wildkatze im Stromberg gesehen? Wir freuen uns, wenn Sie uns Ihre Beobachtung mitteilen: So erhalten wir einen Überblick über die Wildkatzenvorkommen im Naturpark. Auf der Website des Naturparks kann ein Meldeformular für Wildkatzensichtungen heruntergeladen werden.

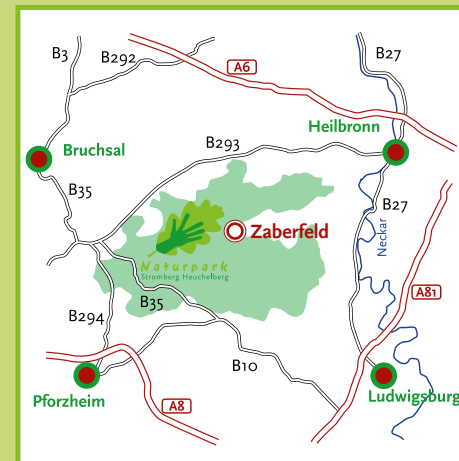
Anfahrt

Parkmöglichkeiten am Badesee Ehmetsklinge zwischen Zaberfeld und Leonbronn.

Behindertenparkplätze direkt am Naturparkzentrum.

ÖPNV

Buslinien 661, 663, 664 Heilbronn – Zaberfeld,
Buslinie 676 Eppingen – Zaberfeld,
Buslinie 702 Mühlacker – Zaberfeld,
Fahrplanauskünfte unter www.efa-bw.de



Geschäftsstelle und Infos

Naturparkzentrum Stromberg-Heuchelberg



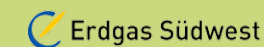
Stausee Ehmetsklinge
74374 Zaberfeld
Telefon 0 70 46 / 88 48 15
Fax 0 70 46 / 88 48 16

info@naturpark-stromberg-heuchelberg.de
www.naturpark-stromberg-heuchelberg.de

Gefördert nach der Naturparkrichtlinie des Landes
aus Mitteln der Glücksspirale und der Europäischen Union



Wir sind Partner
des Naturparks



Wir unterstützen die
Wildkatzenwelt Stromberg

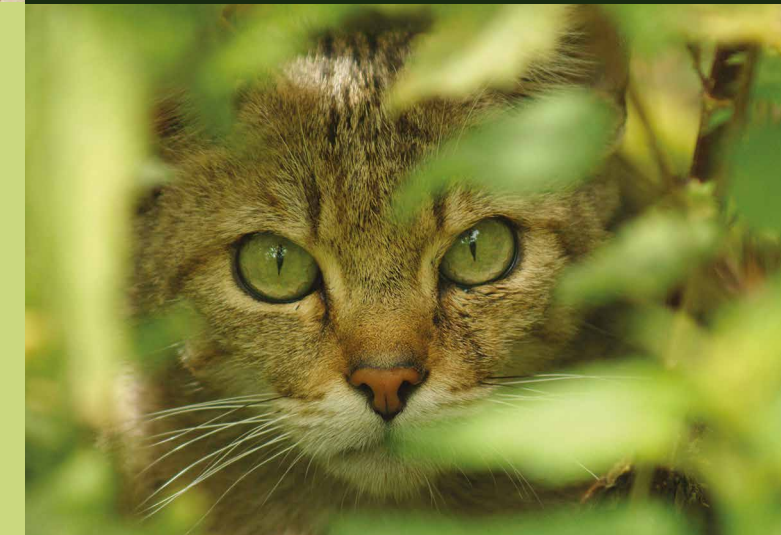


Impressum:

Herausgeber: Naturpark Stromberg-Heuchelberg e.V., Gemeinde Zaberfeld,
Fotos: VDN/Maik Elbers, Naturpark Stromberg-Heuchelberg

WildkatzenWelt

Stromberg



Die Wildkatze

Das Phantom des Strombergs

Auf leisen Pfoten kehrt die europäische Wildkatze fast unbemerkt in einige Waldlandschaften Deutschlands zurück. Jeder kennt ihre „Verwandten“, die Hauskatzen, doch Wildkatzen bekommt man im Wald kaum zu Gesicht. Fast 100 Jahre lang galt die Wildkatze im Stromberg als ausgestorben. Noch heute ist sie eine der seltensten einheimischen Säugetierarten. Wissenschaftliche Untersuchungen sowie Tot- und Lebendfunde haben seit 2010 den Nachweis dieser äußerst scheuen Tierart im Naturpark Stromberg- Heuchelberg flächendeckend erbracht.

Der Naturpark ersieht es als eine wichtige Aufgabe, neben der wissenschaftlichen Erforschung und gezielten Maßnahmen zur Verbesserung des Lebensraumes die Wildkatze der Öffentlichkeit vorzustellen.

Die Wildkatzenwelt Stromberg ist kein Gehege mit lebenden Wildkatzen, sondern eine interaktive Ausstellung im Naturparkzentrum sowie eine umweltpädagogische Erlebnisanlage im Außenbereich.

Tauchen Sie ein in die Welt der Wildkatze und entdecken Sie das „Phantom des Strombergs“.



Themen der Ausstellung

- Wildkatze oder Stubentiger?**
Die kleinen aber feinen Unterschiede zwischen Wild- und Hauskatze
- Die Rückkehr der wilden Räuber**
Mythen und Fakten zur Wildkatze
- Dem Phantom auf der Spur**
Mit Lockstock und Baldrian auf Wildkatzen-Pirsch
- Wenn die Katzen mucksmäuschenstill sind**
Eintauchen in die Welt der Katzensinne
- Gefährdet**
Was können wir für die Wildkatze tun?
- Prädikat „Wertvoll“**
Der Stromberg - ein idealer Lebensraum für Wildkatzen
- Ganz nah dran am „Stromberg-Tiger“**
Mit großformatigen Bildern, Fellen, Skelett und Präparaten die Wildkatze kennenlernen

Begeben Sie sich im Naturparkzentrum in Zaberfeld auf die Spuren der Wildkatze und erfahren Sie mehr über die scheue Waldbewohnerin des Strombergs.

Ob Erlebnisstationen, Infoboxen, Kurzfilme oder Spiele: die Ausstellung vermittelt auf unterhaltsame Weise jede Menge Wildkatzenwissen für Naturliebhaber allen Alters.

Spielend die Wildkatze kennenlernen

Was muss eine junge Wildkatze alles lernen, bevor sie sich ihr eigenes Revier sucht? Dies können jüngere Besucher in der naturnahen Wildkatzenerlebnisanlage am Naturparkzentrum selbst erfahren. Der nachgebildete Wildkatzenlebensraum lädt mit seinen unterschiedlichen Bestandteilen dazu ein, die Lebensweise der Wildkatze spielerisch nachzuahmen. Am Fuchsbau vorbeipirschen, durch das Unterholz klettern, in der Baumhöhle ausruhen: Das Leben als Wildkatze ist abenteuerlich. Hier sind die Kinder mit allen ihren Katzenkünsten gefragt.

Im Naturparkzentrum erhalten Sie Spielanleitungen, welche für die Wildkatzenerlebnisanlage konzipiert worden sind, z.B.

- Wildkatzenstreifzug
- Wildkatze im Wolfsland
- Mäusemarathon

Die Wildkatzenerlebnisanlage bietet Raum für ruhige Rollenspiele und das gemeinsame Erlebnis beim Spiel in der Gruppe.

Tipp

Wer die scheuen Wildkatzen einmal live erleben möchte, dem sei ein Besuch im Wildparadies Tripsdrill empfohlen. Hier leben seit 2012 Wildkatzen. Die Fahrtzeit von Zaberfeld bis zum Wildparadies beträgt ca. 20 Minuten.

Angebote für Gruppen und Schulklassen

Wie kann man die Wildkatze in einem Gebiet nachweisen? Warum mag sie den Geruch von alten Socken? Was macht die Katze zur perfekten Mäusejägerin? Wie unterscheiden sich Wildkatze und Wolf in Körperbau und Jagdweise?

In unseren Ausstellungsführungen wird das Thema Wildkatze spannend und altersgerecht durch unsere Naturparkführer vermittelt.

Mithilfe eines Wildkatzenquiz können die Kinder ihr erlerntes Wissen zur Wildkatze testen und vertiefen.

ErzieherInnen, LehrerInnen und freiberufliches Bildungspersonal können die BUND-Biodiversitätskiste zum Thema Wildkatze im Naturparkzentrum Zaberfeld ausleihen. Sie ist für den Einsatz im Freien konzipiert. Weitere Spielideen für Groß- und Kleingruppen zum Thema Wildkatze erhalten Sie im Naturparkzentrum.

