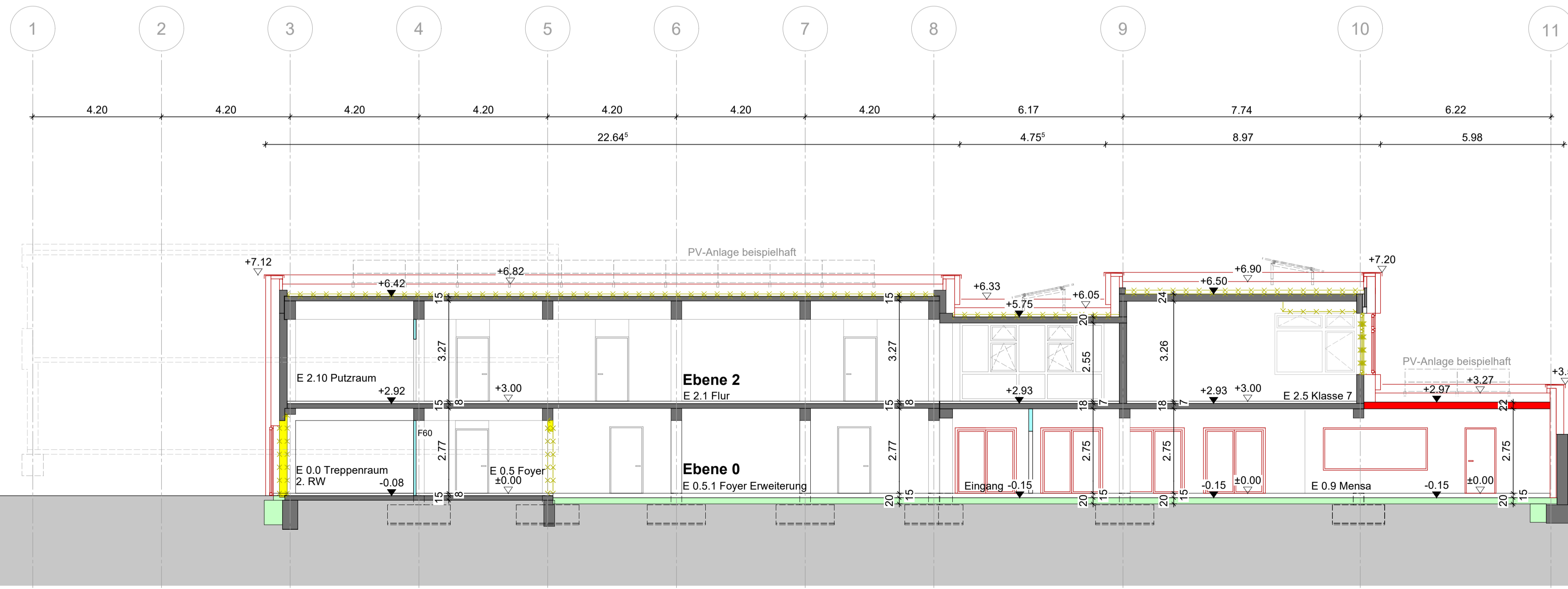
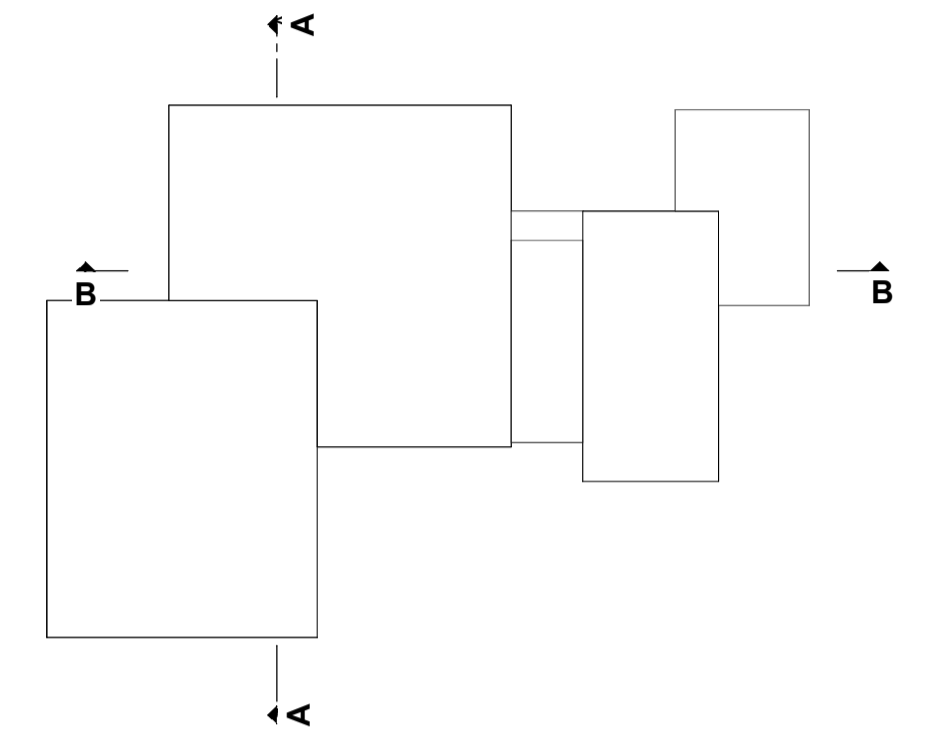


Schnitt AA



Schnitt BB

- Trockenbau neu
- Beton neu
- Mauerwerk neu / Holzständerwand neu
- Abbruch
- Bestand

Sanierung Grundschule Zaberfeld
BAUEINGABE

Schnitt AA und BB

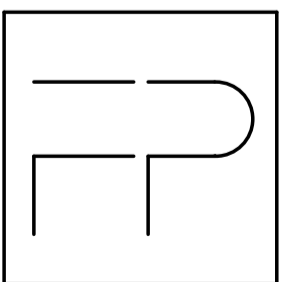
Plan Nr.
300

Bauteil

Mst. 1:100
Gr. 594 x 841 mm
Dat. 01.08.2023
Gez. VS
Int. 457/300

Bauherr:
Gemeinde Zaberfeld
Schloßberg 5
74374 Zaberfeld

Planverfasser:
Feigenbutz Architekten PartG mbB
Bunsenstr. 14
76135 Karlsruhe



Feigenbutz Architekten
PartG mbB
Dipl. Ing. Tim Feigenbutz BDA
Dipl. Ing. Philipp Pannier M.Eng.
Bunsenstrasse 14
76135 Karlsruhe
Tel.: 0721 / 82638-0
Fax: 0721 / 82638-28
www.feigenbutz-architekten.de
info@feigenbutz-architekten.de